

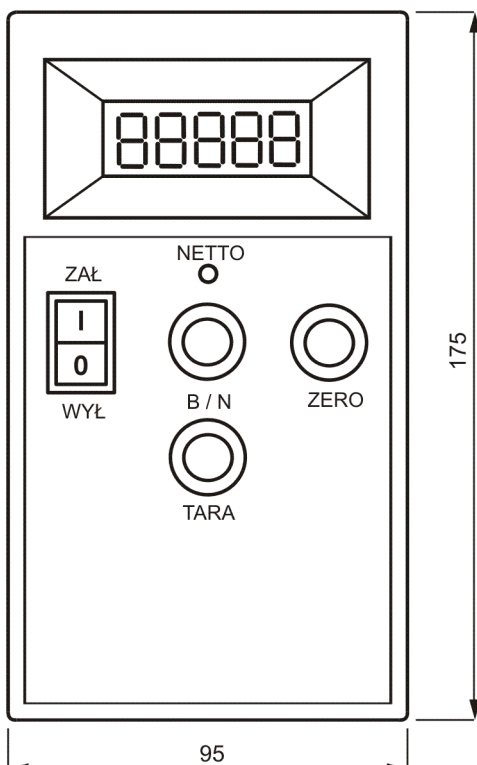
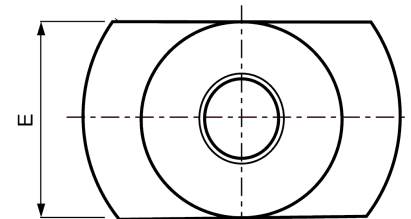
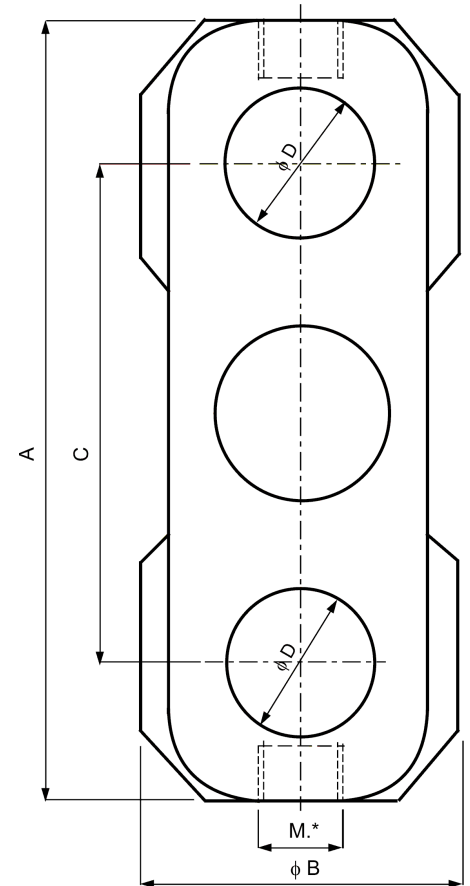
WAGA ZAWIESIOWA FT – 5982 R

Waga składa się z czujnika i miernika, umożliwia pomiar zawieszonyj masy. Zmierzona wartość przesyłana jest drogą radiową do miernika i wyświetlana na wyświetlaczu cyfrowym α -numerycznym. Załączenie i wyłączenie zasilania dokonywane jest przyciskiem w pokrywie akumulatora.

Przycisk TARA w mierniku wagi umożliwia tarowanie zawieszonyj masy stałej oraz pomiar wagi netto i brutto. Przycisk B/N umożliwia przełączanie wskazań pomiaru brutto/netto. Świecenie diody sygnalizuje, że wskazania dotyczą mierzonej masy po tarowaniu. Przycisk ZERO umożliwia wyzerowanie wskazań (przy obciążeniu do 20 % zakresu pomiarowego). Włączanie do pracy obciążonyj wagi powyżej 20 % zakresu pomiarowego sygnalizowane jest wyświetlaniem znaku E10 i blokadą pomiaru. Ładowanie akumulatora z zewnętrznyj ładowarki poprzez gniazdo umieszczone w pokrywie akumulatora.

DANE TECHNICZNE

Materiał czujnika	stal nierdzewna 1.4057
Zakresy pomiarowe - standardowe	0 ÷ 20 60 ton
- specjalne	0 ÷ 80 100 ton
Przeciążalność pomiarowa	1,25 x zakres pomiarowy
Przeciążalność wytrzymałościowa	2,5 x zakres pomiarowy
Klasa dokładności	III wg PN-EN 45501
Błąd graniczny	0,2 % wartości mierzonej ± 5 d
Zakres tarowania	100 % zakresu pomiarowego
Wyświetlacz cyfrowy α -numeryczny	LCD 5 cyfr, h = 11,7 mm
Sygnalizacja:	
- przekroczenie zakresu pom. (101 %)	"MASS > MAX" na wyświetlaczu
- przeciążenie podczas załączania (20 %).....	"ZERO > 20 %" na wyświetlaczu
- napięcie zasilania wagi (≤ 5,2 V)	dioda czerwona (migająca)
- rozładowany akumulator wagi	"l.bat.TX" na wyświetlaczu
- rozładowana bateria miernika	"LOW BAT" na wyświetlaczu
- brak transmisji radiowej	"SIGNAL= 0" na wyświetlaczu
Zasilanie: czujnik	akumulator 7,4 V / 1,3 Ah
miernik	bateria 6F22 9 V
Czas pracy bez ładowania akumulatora	24 godz.
Warunki pracy :	
- temperatura otoczenia	- 25 ÷ + 45 °C
- wilgotność	≤ 80 %
Stopień ochrony : czujnik / miernik	IP56 / IP22



Zakresy pomiarowe / t /	Działka odczytowa d /kg/	W Y M I A R Y / mm /						DOR / t /
		A	B	C	D	E	M	
0 ÷ 20	2	280	120	190	42	58	M30x2	30
0 ÷ 25	2	280	120	190	42	58	M30x2	30
0 ÷ 30	2	310	120	200	42	58	M30x2	30
0 ÷ 40	2	310	120	200	52	70	M42x3	40
0 ÷ 50	5	340	130	210	58	70	M42x3	50
0 ÷ 55	5	340	130	210	58	70	M42x3	50
0 ÷ 60	5	340	130	210	58	70	M42x3	50
0 ÷ 80	5	380	140	220	72	100	M56x4	80
0 ÷ 85	5	380	140	220	72	100	M56x4	80
0 ÷ 100	10	400	160	230	72	100	M56x4	80

Wyposażenie dodatkowe – szkle G-5263 (DOR)
 M* dwa otwory pomocnicze do kalibracji i sprawdzania