

## SIŁOMIERZ ZAWIESIOWY FT – 5973 R

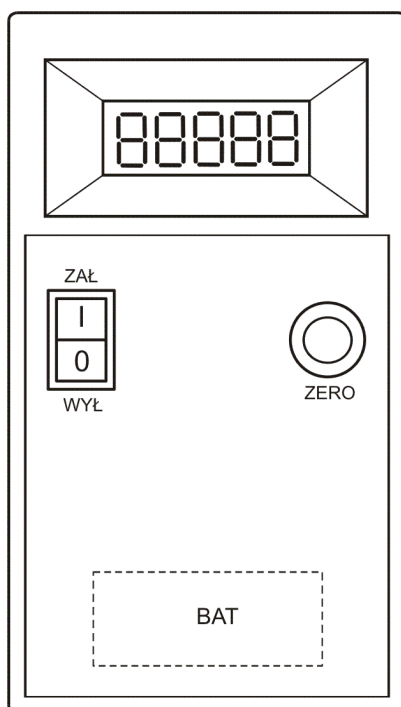
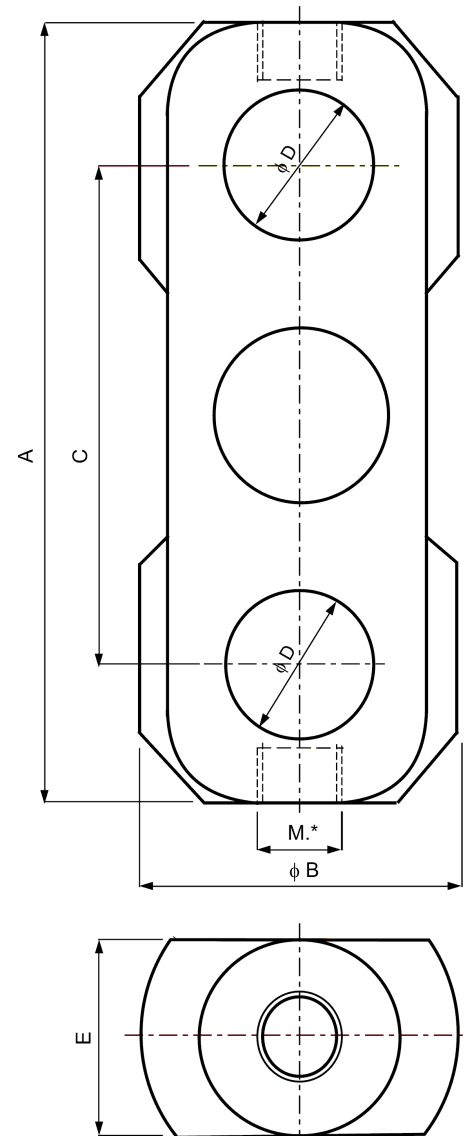
Siłomierz składa się z czujnika siły i miernika. Jest to specjalistyczny siłomierz do pomiaru sił rozciągających, może być stosowany w zawieszach dźwigowych przy wykorzystaniu szekli wg normy RR-C-271 (USA)

Zmierzona wartość siły przesyłana jest drogą radiową do miernika i wyświetlana na wyświetlaczu cyfrowym  $\alpha$ -numerycznym. Załączenie i wyłączenie zasilania dokonywane jest przyciskami na pokrywie czujnika siłomierza. Przycisk ZERO umożliwia wyzerowanie wskazań (przy obciążeniu do 20 % zakresu pomiarowego).

Włączanie do pracy obciążonego siłomierza powyżej 20 % zakresu pomiarowego sygnalizowane jest wyświetlaniem komunikatu i blokadą pomiaru. Ładowanie akumulatora z zewnętrznej ładowarki poprzez gniazdo umieszczone na pokrywie tylnej czujnika.

### DANE TECHNICZNE

Materiał czujnika .....	stal nierdzewna 1.4057
Zakresy pomiarowe - standardowe .....	0 ÷ 20 ..... 60 ton
- specjalne .....	0 ÷ 80 ..... 100 ton
Przebieżalność pomiarowa .....	1,25 x zakres pomiarowy
Przebieżalność wytrzymałościowa .....	2,5 x zakres pomiarowy
Klasa dokładności .....	1,0 wg PN-EN ISO 7500-1
Zakres tarowania .....	100 % zakresu pomiarowego
Wyświetlacz cyfrowy $\alpha$ -numeryczny .....	LCD 5 cyfr, h = 11,7 mm
Sygnalizacja:	
- przekroczenie zakresu pom. (101 % ) .....	"MASS > MAX" na wyświetlaczu
- przeciążenie podczas załączania ( 20 % ) .....	"ZERO > 20 %" na wyświetlaczu
- napięcie zasilania czujnika ( ≤ 5,2 V ) .....	dioda czerwona (migająca)
- rozładowany akumulator wagi .....	"l.bat.TX" na wyświetlaczu
- rozładowana bateria miernika .....	"LOW BAT" na wyświetlaczu
- brak transmisji radiowej .....	"SIGNAL= 0" na wyświetlaczu
Zasilanie: czujnik .....	akumulator 7,4 V / 1,3 Ah
miernik .....	bateria 6F22 9 V
Czas pracy bez ładowania akumulatora .....	24 godz.
Warunki pracy :	
- temperatura otoczenia .....	- 25 ÷ + 45 °C
- wilgotność .....	≤ 80 %
Stopień ochrony : czujnik / miernik .....	IP56 / IP22



Zakresy pomiarowe / t /	Działka odczytowa d /kg/	W Y M I A R Y / mm /						DOR / t /
		A	B	C	D	E	M	
0 ÷ 20	2	280	120	190	42	58	M30x2	30
0 ÷ 25	2	280	120	190	42	58	M30x2	30
0 ÷ 30	2	310	120	200	42	58	M30x2	30
0 ÷ 40	2	310	120	200	52	70	M42x3	40
0 ÷ 50	5	340	130	210	58	70	M42x3	50
0 ÷ 55	5	340	130	210	58	70	M42x3	50
0 ÷ 60	5	340	130	210	58	70	M42x3	50
0 ÷ 80	5	380	140	220	72	100	M56x4	80
0 ÷ 85	5	380	140	220	72	100	M56x4	80
0 ÷ 100	10	400	160	230	72	100	M56x4	80

Wyposażenie dodatkowe – szkle G-5263 (DOR)  
 M\* dwa otwory pomocnicze do kalibracji i sprawdzania