

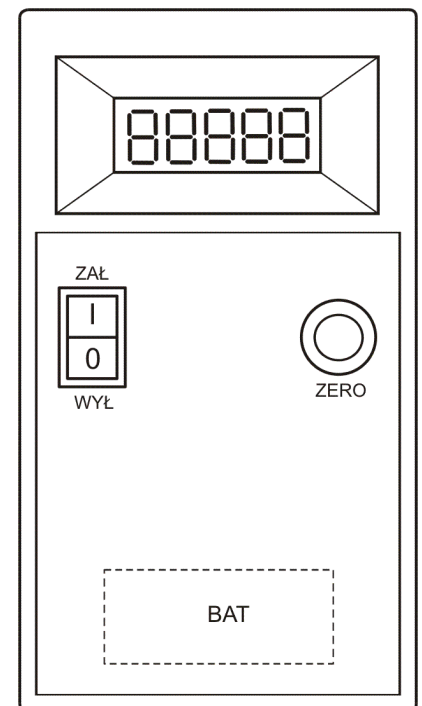
SIŁOMIERZ LINOWY FT- 5928 R

Siłomierz przeznaczony jest do pomiaru siły naciągu liny, np. odciążu masztu, urządzeń dźwigowych, itp. Siłomierz składa się z przetwornika siły z wbudowanym nadajnikiem radiowym i miernika. Konstrukcja siłomierza zapewnia łatwy montaż na istniejących odciągach, nie wymaga rozpinania lin. Siłomierz działa na zasadzie pomiaru siły ugięcia o niewielki kąt liny zaciśniętej pomiędzy dwoma rolkami i zaciskiem jarzmowym. Siła ugięcia liny mierzona jest przez wbudowany przetwornik tensometryczny. Zmierzona wartość przesyłana jest drogą radiową do miernika i wyświetlana na wyświetlaczu cyfrowym α -numerycznym.

Przycisk ZERO w mierniku umożliwia wyzerowanie wskaźnika (przy obciążeniu do 20 % zakresu pomiarowego). Włączenie do pracy obciążonego siłomierza powyżej 20 % zakresu pomiarowego sygnalizowane jest wyświetlaniem znaku E10 i blokadą pomiaru. Ładowanie akumulatora z zewnętrznej ładowarki poprzez gniazdo umieszczone na pokrywie przedniej przetwornika.

DANE TECHNICZNE

Materiał: przetwornik siły	stal nierdzewna 1.4057
rama, obudowa przetwornika	stal kwasoodporna A4 / A2 wg ISO
Średnica liny	6 ÷ 40 mm
Zakres pomiarowy	0 ÷ 10 200 kN
Przebieżalność pomiarowa	1,25 x zakres pomiarowy
Przebieżalność wytrzymałościowa	2,5 x zakres pomiarowy
Dokładność pomiaru: podstawowa	2 % z linearyzacją dla ϕ liny
Wyświetlacz cyfrowy α -numeryczny	LCD 5 cyfr, h = 11,7 mm
Sygnalizacja:	
- przekroczenie zakresu pomiar. (101 %) ...	"MASS > MAX" na wyświetlaczu
- przeciążenie podczas załącz. (20 %)	"ZERO > 20 %" na wyświetlaczu
- napięcie zasilania czujnika ($\leq 5,2$ V) ...	dioda czerwona (migająca)
- rozładowany akumulator wagi	"l.bat.TX" na wyświetlaczu
- rozładowana bateria miernika	"LOW BAT" na wyświetlaczu
- brak transmisji radiowej	"SIGNAL= 0" na wyświetlaczu
Zasilanie: przetwornik	akumulator 7,4 V / 1,3 Ah
miernik	bateria 6F22 9 V
Czas pracy bez ładowania akumulatora	24 godz.
Stopień ochrony przetwornika, masa	IP 44, 9 ÷ 11 kg



PRZYKAD OZNACZENIA

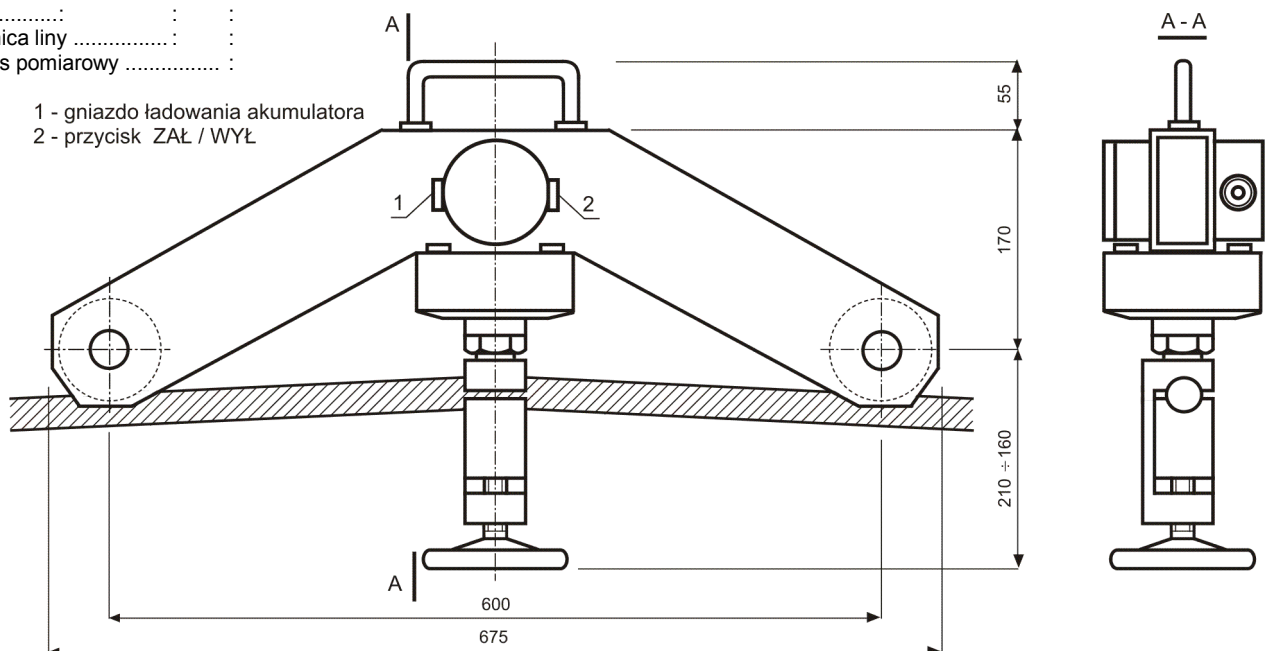
FT- 5928 R / ϕ 28 / 100 kN

Typ

Średnica liny

Zakres pomiarowy

- 1 - gniazdo ładowania akumulatora
 2 - przycisk ZAŁ / WYŁ



OBSŁUGA

1. Zapiąć przetwornik na linię pomiarową dokręcając kółkiem napinacza do oporu
2. Włączyć zasilanie przetwornika przyciskiem ZAŁ / WYŁ
3. Włączyć zasilanie miernika włącznikiem ZAŁ / WYŁ
4. Przy nie napiętej linii pomiarowej wyzerować wskazania miernika przyciskiem ZERO
5. Po napięciu liny wartość mierzonej siły wskazywana jest na wyświetlaczu cyfrowym miernika

Uwaga: W przypadku ponownego pomiaru siłomierzem założonym już na linię i napiętą już linię, po włączeniu zasilania przetwornika i miernika na wyświetlaczu pojawia się na kilka sekund komunikat ZERO>20% co oznacza że wartość mierzonej siły odniesiona jest do wcześniejszego zerowania wskazań miernika