

PRZETWORNIK POMIAROWY SIŁY FT – 6367 UW

Tensometryczny przetwornik siły przeznaczony do pomiaru sił rozciągających, w szczególności w urządzeniach dźwigowych, wagowych jak również może stanowić ciężną pomiarowe sił. Przetwornik działa na zasadzie pomiaru odkształcenia sprężystego elementu pomiarowego pod wpływem przyłożonej siły.

Odmiany konstrukcyjne: UU – ucho/ucho , UW – ucho/widełki , WW – widełki/widełki

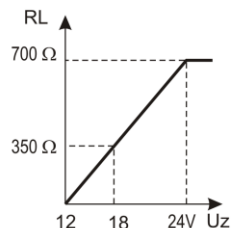
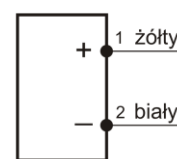
Zmiany temperatury otoczenia kompensowane są w układzie elektrycznym czujnika. Po wzorcowaniu u producenta, przetwornik otrzymuje świadectwo odbioru technicznego i kartę gwarancyjną.

DANE TECHNICZNE

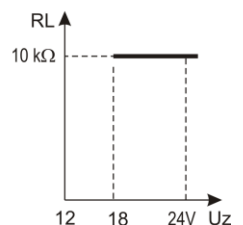
Materiał elementów nośnych	stal nierdzewna	1.4057
Zakresy pomiarowe	wg tabeli	
Przebieżalność pomiarowa	1,25 x zakres pomiarowy	
Przebieżalność wytrzymałościowa	2,5 x zakres pomiarowy	
Zasilanie	24 V DC ± 25 %	
Sygnal wyjściowy: prądowy	4 ÷ 20 mA	
napięciowy	0 ± 5 V , 0 ± 10 V	
Klasa dokładności wg PN-EN ISO 7500-1 (w zakresie 20 ÷ 100 % zakresu pomiarowego)		
- wykonanie standardowe	1 %	
- wykonanie specjalne	0,5 %	
Tolerancja zera	± 1 %	
Niestabilność temperaturowa	± 0,01 % / K	
Temperatura otoczenia	-25 ÷ +45 °C	
Stopień ochrony	IP56 (IP67)	
Kabel wyjściowy	2 x 0,34 mm ² ek	
Długość kabla	wg zamówienia, 3 m standard	
Przyłącze kabla	złącze ZKP, ZKK , dławnica DL	

SCHEMAT POŁĄCZEŃ

wyj. prądowe



wyj. napięciowe

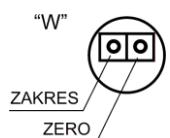
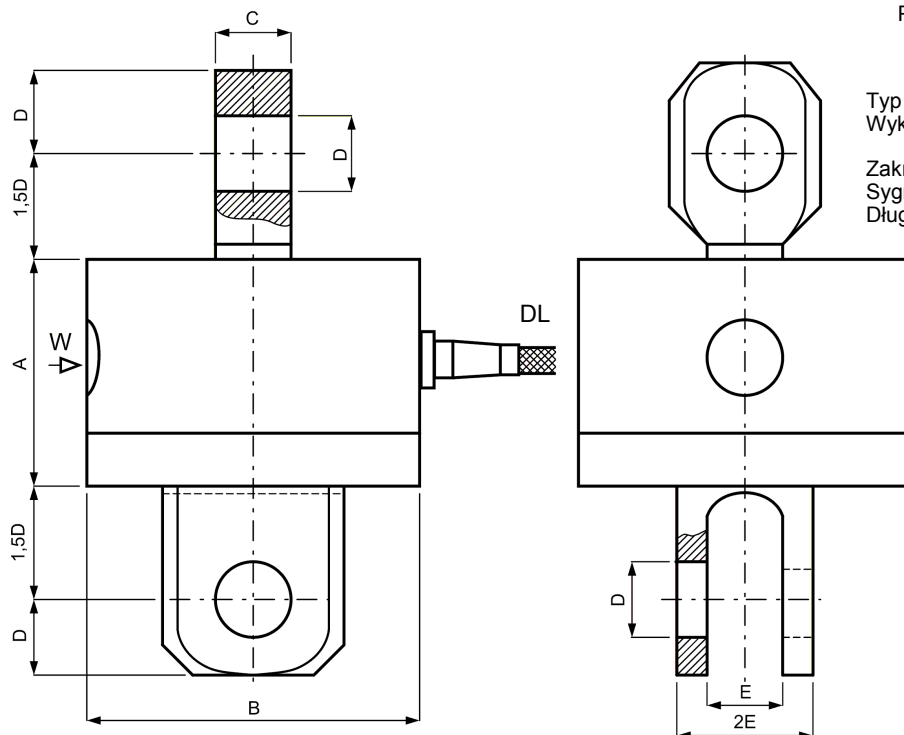


OBCIĄŻENIE

PRZYKŁAD OZNACZENIA

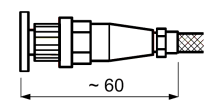
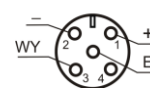
FT- 6367 UW / 16 kN / 4÷20 mA / 5 m / ZKP

Typ	:	
Wyk: U – ucho	:	
W – widełki	:	
Zakres pomiarowy	:	
Sygnal wyjściowy	:	
Długość kabla / przyłącze kablowe	:	

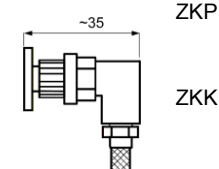


ZŁĄCZE KABLOWE

GNIAZDO "U"



GNIAZDO "I"



- Wielkości C, D, E wg zamówienia

Przy dobieraniu zakresu pomiarowego należy uwzględnić charakter obciążenia przetwornika wg zasad wytrzymałości zmęczeniowej. Zalecenia: obciążenie statyczne - 100 %, obciążenie dynamiczne i pulsacyjne - 67 %, obciążenia przemienne - 50 % zakresu pomiarowego. Okresowo sprawdzać "zerową" wartość sygnału wyjściowego, odchyłki "zera" korygować potencjometrem ZERO dostępnym po odkręceniu korka "W".

Wielk	Zakresy pomiarowe kN			W Y M I A R Y (mm)				
	A	B	C	D	E			
L	0 ÷ 0,10 0 ÷ 0,16 0 ÷ 0,25	0 ÷ 0,4 0 ÷ 0,6 0 ÷ 1,0	0 ÷ 1,6 0 ÷ 2,5 0 ÷ 4,0	48	90	*	*	*
M	0 ÷ 6,0 0 ÷ 10,0	0 ÷ 16 0 ÷ 25		59	90	*	*	*
H	0 ÷ 40,0	0 ÷ 60	0 ÷ 100	69	120	*	*	*
S	0 ÷ 160	0 ÷ 200		98	120	*	*	*