

## CZUJNIK POMIAROWY SIŁY FT-5309 S

Tensometryczny uniwersalny czujnik siły, przeznaczony do pomiaru sił ściskających w warunkach przemysłowych. W szczególności, czujnik może być stosowany w pomiarach sił w maszynach wytrzymałościowych do prób statycznych.

Czujnik działa na zasadzie pomiaru odkształcenia sprężystego elementu pomiarowego pod wpływem przyłożonej siły, przy pomocy mostka tensometrycznego. Odkształcenie elementu powoduje zmianę rezystancji w układzie tensometrycznym, przekształcaną w układzie elektronicznym współpracującego wzmacniacza na sygnał wyjściowy, proporcjonalny do przyłożonej siły. Zmiany temperatury otoczenia kompensowane są w układzie elektrycznym czujnika.

### DANE TECHNICZNE

Materiał czujnika .....	stal nierdzewna 1.4057
Zakresy pomiarowe ( wg tabeli ) .....	0 ÷ 40 ÷ 4000 kN
Zakres kalibrowany / sprawdzany .....	0 ÷ 1 MN (u producenta)
Przebieżalność pomiarowa .....	1,25 x zakres pomiarowy
Przebieżalność wytrzymałościowa .....	2,5 x zakres pomiarowy
Klasa dokładn. (wg PN-EN ISO 7500-1) .....	0,5 % , 1 %
Tolerancja zera .....	1 %
Niestabilność temp. zera i zakresu .....	0,01 %/K

Oporność mostka .....	700 Ω
Czułość standardowa .....	ok. 2,2 mV/V
Czułość wzorcowana .....	2,0 mV/V /na zamówienie/
Wzbudzenie mostka .....	5 ÷ 12 V
Temperatura otoczenia .....	-25 ° ÷ +45 °C
Stopień ochrony .....	IP 56
Kabel czujnika (standard) ...	4 x 0,34 mm <sup>2</sup> ek.
Długość kabla .....	wg zamówienia, 3 m standard
Przyłącze kabla .....	ZKK, ZKP (na zamówienie)

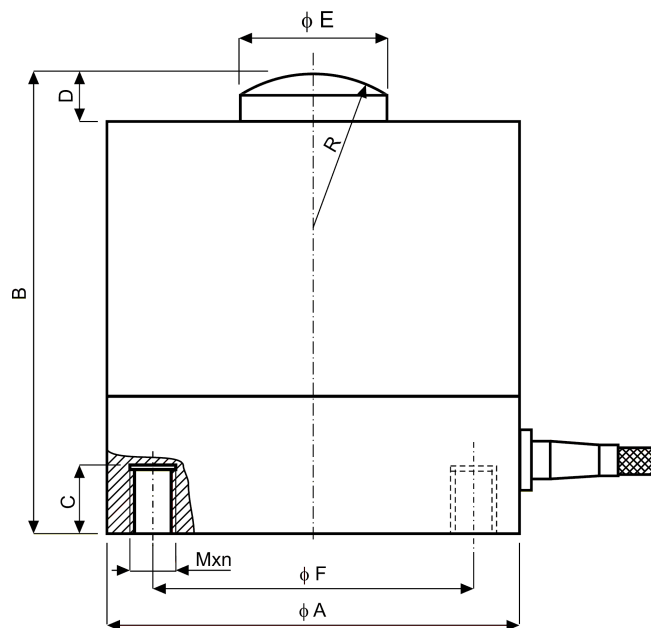
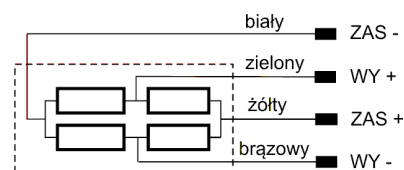
ZKK standardowo mocowane w poz. poziomej równoległe do płaszczyzny montażu, skierowane w prawo, inna pozycja wg zamówienia

### PRZYKŁAD OZNACZENIA

**FT-5309S / 160 kN / 10 m**

Typ .....	:	:	:ZKP
Zakres pomiarowy .....	:	:	:
Długość kabla / złącze kablowe .....	:	:	:

### MOSTEK TENSOMETRYCZNY



Zakresy pomiarowe kN	WYMIARY / mm /								
	A	B	C	D	E	F	M	n	R
40	60	78	9	8	25	46	M6	4	60
60	60	78	9	8	25	46	M6	4	60
100	60	80	12	10	25	70	M8	4	100
160	90	100	12	10	40	70	M8	4	100
250	90	112	12	12	50	70	M8	4	160
400	114	112	15	12	60	90	M10	4	200
500	114	126	18	16	64	90	M12	4	200
1000	114	150	18	20	80	90	M12	6	300
2000	140	195	24	25	110	106	M16	6	300
4000	160	250	30	30	130	120	M20	6	500

